

# Фонд развития промышленности Липецкой области

Возможности финансирования и поддержки проектов



**фрп**



**ФОНД РАЗВИТИЯ  
ПРОМЫШЛЕННОСТИ  
ЛИПЕЦКОЙ ОБЛАСТИ**

# МИССИЯ ФОНДА

– предоставлять финансовую поддержку в виде займов субъектам деятельности в сфере промышленности для реализации проектов, направленных на создание, завершение разработки и внедрение в производство новой высокотехнологичной конкурентоспособной промышленной продукции.



# ПРИНЦИПЫ РАБОТЫ ФОНДА:

## 1 Целевое назначение займа

Мы финансируем проекты, направленные на импортозамещение, освоение наилучших доступных технологий, цифровизацию производств, диверсификацию предприятий ОПК, производство комплектующих, маркировку лекарств и товаров, повышение производительности труда.

## 2 Возвратные займы и хорошее обеспечение

Мы даем «длинные и дешёвые» деньги и хотим иметь твердые гарантии от инициаторов проекта. Мы не рассчитываем на долю в выручке и не берем комиссий, но мы требуем качественное и надёжное обеспечение займов. Бюджетные деньги должны быть возвращены, даже если с проектом что-то пойдёт не так.

## 3 Поддержка – разным, приоритет – сильным

Мы оцениваем качество проекта и профессионализм команды. В первую очередь мы помогаем успешным компаниям, имеющим потенциал и перспективу развития, которые с высокой вероятностью дадут результат.

## 4 Принцип «одного окна»

Мы говорим с бизнесом на одном языке. При получении консультации каждый может бесплатно получить информацию не только о программах Фонда, но и о других формах государственной поддержки промышленных предприятий.

# РЕЗУЛЬТАТЫ РАБОТЫ ФОНДА 2022/23г:



**15** проектов поддержано:




Общий бюджет инвестиционных проектов:



**22,47** млрд руб.  
плановая выручка  
от продукции по проекту



**181** новых рабочих мест

-  Ранее вложенные средства | **322** млрд руб.
-  Заемные средства | **1,56** млрд руб.
-  Объем планируемых инвестиций, помимо средств ФРП | **253** млрд руб.

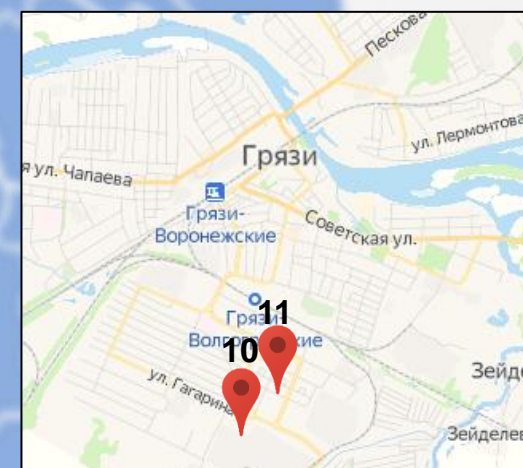
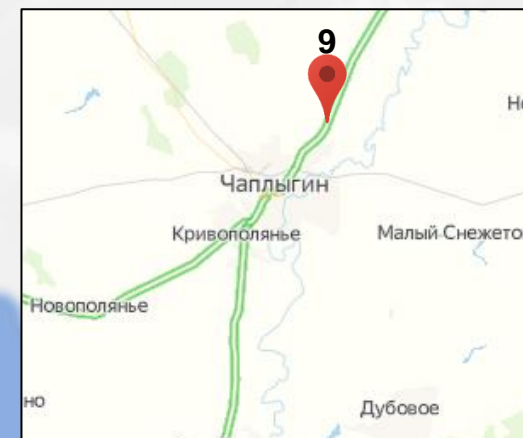
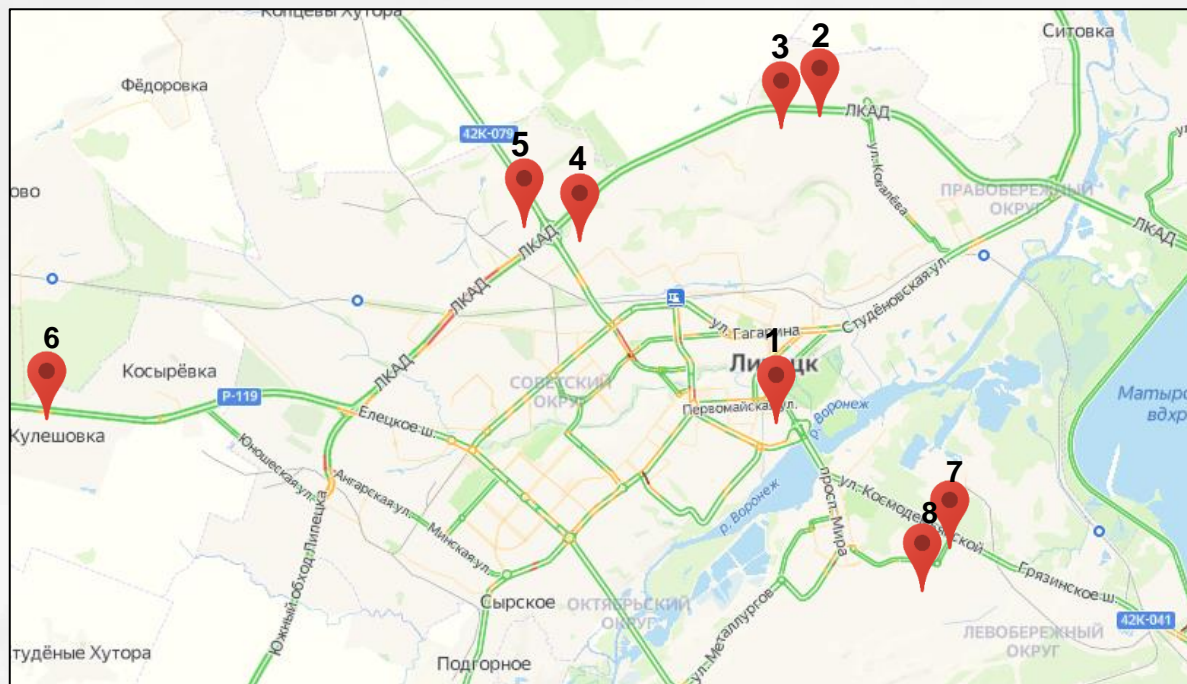


**+1**

Промышленный кластер  
«Сельхозмашиностроения»



# СХЕМА ТЕРРИТОРИАЛЬНОГО РАЗМЕЩЕНИЯ УЧАСТНИКОВ ПРОМЫШЛЕННОГО КЛАСТЕРА «ЛИПЕЦКИЙ КЛАСТЕР СЕЛЬХОЗМАШИНОСТРОЕНИЯ»

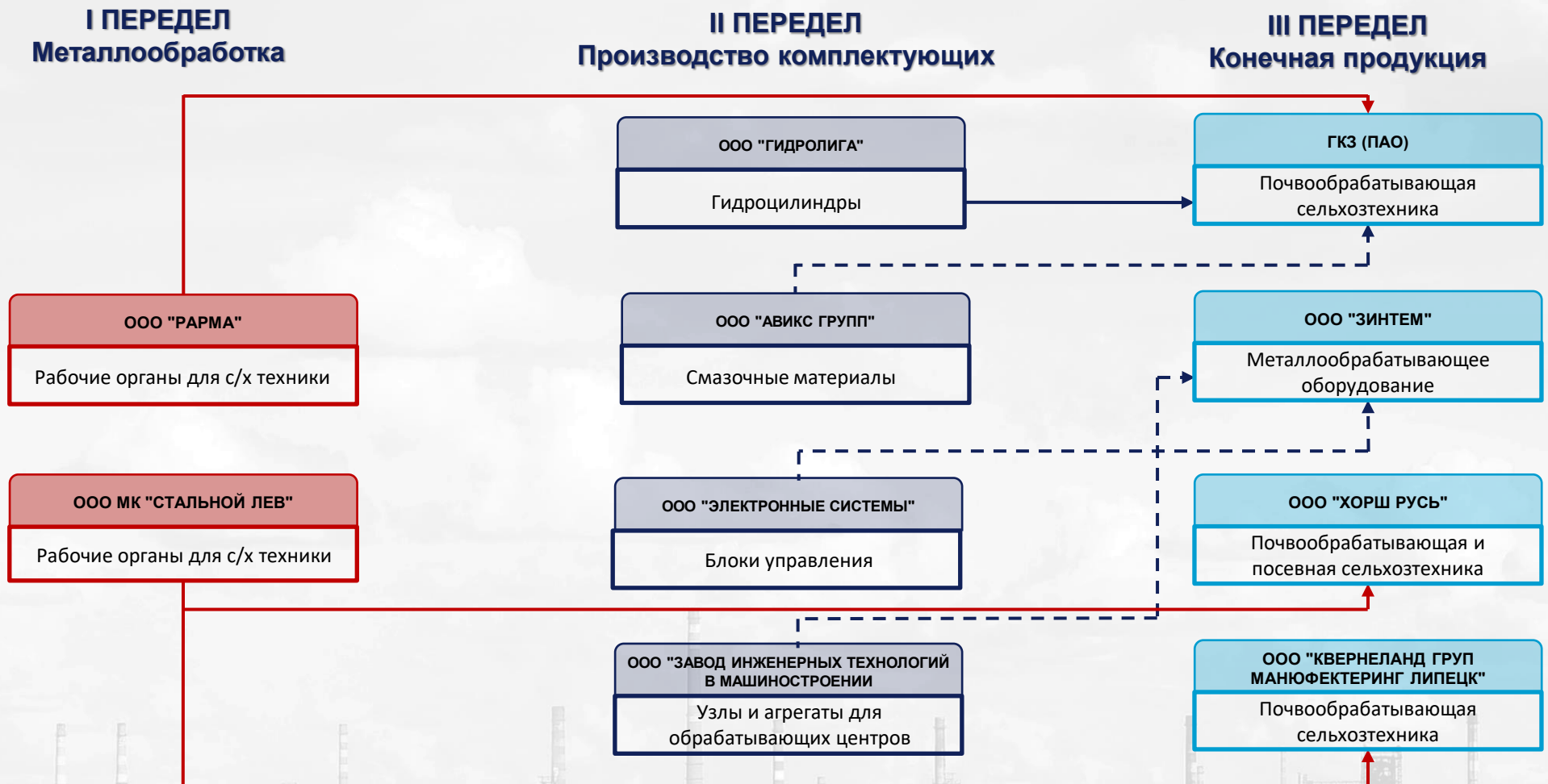


## СПИСОК УЧАСТНИКОВ ПРОМЫШЛЕННОГО КЛАСТЕРА «ЛИПЕЦКИЙ КЛАСТЕР СЕЛЬХОЗМАШИНОСТРОЕНИЯ»:

- 1 ФОНД РАЗВИТИЯ ПРОМЫШЛЕННОСТИ ЛИПЕЦКОЙ ОБЛАСТИ - СПЕЦИАЛИЗИРОВАННАЯ ОРГАНИЗАЦИЯ ПРОМЫШЛЕННОГО КЛАСТЕРА (СОПК)
- 2 ООО "ЗАВОД ИНЖЕНЕРНЫХ ТЕХНОЛОГИЙ В МАШИНОСТРОЕНИИ"
- 3 ООО "ЗИНТЕМ"
- 4 ООО "ГИДРОЛИГА"
- 5 ООО "КВЕРНЕЛАНД ГРУП МАНЮФЕКТЕРИНГ ЛИПЕЦК"
- 6 ООО "РАРМА"
- 7 ООО МК "СТАЛЬНОЙ ЛЕВ"
- 8 ООО "ЭЛЕКТРОННЫЕ СИСТЕМЫ"
- 9 ООО "ХОРШ РУСЬ"
- 10 ГКЗ (ПАО)
- 11 ООО "АВИКС ГРУПП"


**ЛИПЕЦКАЯ  
ОБЛАСТЬ**

# СХЕМАТИЧЕСКОЕ ИЗОБРАЖЕНИЕ ФУНКЦИОНАЛЬНОЙ ЗАВИСИМОСТИ УЧАСТНИКОВ ПРОМЫШЛЕННОГО КЛАСТЕРА «ЛИПЕЦКИЙ КЛАСТЕР СЕЛЬХОЗМАШИНОСТРОЕНИЯ»



## Условные обозначения:

- - договор о поставке промышленной продукции промышленного кластера
- > - договор о реализации проекта по производству импортозамещающей промышленной продукции промышленного кластера



**ПРОГРАММЫ СОВМЕСТНОГО ФИНАНСИРОВАНИЯ**  
(С ФЕДЕРАЛЬНЫМ ФОНДОМ РАЗВИТИЯ ПРОМЫШЛЕННОСТИ)





# Проекты развития

## Область применения

Программа предназначена для проектов, направленных на:

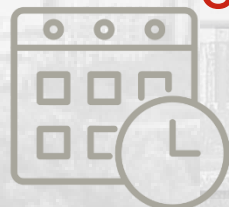
- производство высокотехнологичной продукции гражданского назначения с импортозамещающим потенциалом;
- внедрение наилучших доступных технологий (НДТ);
- производство станкоинструментальной продукции, соответствующей принципам НДТ с импортозамещающим потенциалом;
- повышение уровня автоматизации и цифровизации промышленных предприятий;
- выпуск высокотехнологичной продукции гражданского или двойного назначения на предприятиях ОПК;
- технологическое перевооружение и модернизацию судоремонтных предприятий.

**Сумма займа:**



**20-200** млн руб.

**Срок займа:**



**до 5 лет**

## Условия займа



**Процентная ставка:**

**5%** базовая ставка

**3%** при банковской гарантии, а также гарантии ВЭБ.РФ, Корпорации МСП, региональных гарантийных организаций (РГО) или ЭКСАР

**3%** при покупке российского оборудования и (или) отечественного программного обеспечения на сумму  $\geq 50\%$  от суммы займа



**Софинансирование:**

**$\geq 20\%$**  бюджета проекта, в том числе за счет собственных средств, средств частных инвесторов или банков



**Льготный период:**

**до 3х лет** освобождение от уплаты основного долга



**Целевой объем продаж<sup>1</sup>:**

**$\geq 50\%$**  от суммы займа в год, начиная со 2 года серийного производства



**Среднегодовой рост выработки на одного сотрудника<sup>2</sup>:**

**$\geq 5\%$**  начиная со 2 года после получения займа

<sup>1</sup> Требование не устанавливается для проектов, направленных на технологическое перевооружение и модернизацию судоремонтных предприятий, а также на повышение уровня автоматизации и цифровизации промышленных предприятий.

<sup>2</sup> Устанавливается только для проектов, направленных на повышение уровня автоматизации и цифровизации промышленных предприятий.





# Комплектующие изделия

## Область применения

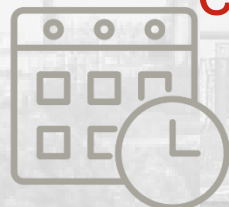
Программа предназначена для проектов, направленных на организацию и/или модернизацию производства комплектующих изделий, применяемых в составе промышленной продукции, перечисленной в приложении <sup>1</sup> к ПП РФ № 719 "О подтверждении производства промышленной продукции на территории РФ" и/или производимая в рамках проекта продукция содержится в Перечне комплектующих изделий, необходимых для отраслей промышленности, утверждаемых Межведомственной комиссией.<sup>2</sup>

Сумма займа:



**20-200** млн руб.

Срок займа:



**до 5 лет**

## Условия займа



**Процентная ставка:**

**3%** на весь срок при банковской гарантии, ВЭБ.РФ, Корпорации МСП, региональных гарантийных организаций  
**5%** на оставшийся срок займа при других видах обеспечения



**Софинансирование:**

**≥ 20%** бюджета проекта, в том числе за счет собственных средств, средств частных инвесторов или банков



**Льготный период:**

**до 3х лет** освобождение от уплаты основного долга



**Целевой объем продаж :**

**≥ 30%** от суммы займа в год, начиная со 2 года серийного производства

<sup>1</sup> <https://bod.frprf.ru/public/documents/perechen-produkcii-v-sostave-kotorojj-dolzny-primenyatsya-proizvodimye-komplektuyushhie>

<sup>2</sup> Межведомственная комиссия по вопросам развития производства комплектующих, необходимых для отраслей промышленности, создаваемая в целях определения и формирования Перечня комплектующих изделий, необходимых для отраслей промышленности. Состав комиссии утверждается приказом Министерства промышленности и торговли РФ



# Повышение производительности

## Область применения

Программа предназначена для проектов обрабатывающей промышленности (за исключением пищевой), соответствующих одному из следующих требований:

- продукция проекта содержится в Перечне комплектующих изделий, необходимых для отраслей промышленности, утверждаемых Межведомственной комиссией Минпромторга России;
- производство комплектующих изделий, применяемых в составе промышленной продукции, перечисленной в приложении к ПП РФ №719 "О подтверждении производства промышленной продукции на территории РФ";
- продукт входит в отраслевые планы импортозамещения Минпромторга России;
- наличие рынка для продукции проекта и положительная динамика его развития.

**Сумма займа:**

**20-200** млн руб.

**Срок займа:**

**до 5 лет**

## Условия займа



**Процентная ставка:**

**5%** базовая ставка

**3%** при банковской гарантии, а также гарантии ВЭБ.РФ, Корпорации МСП, региональных гарантийных организаций (РГО)

**7%** в случае невыполнения условий Национального проекта



**Софинансирование:**

**≥ 20%** бюджета проекта, в том числе за счет собственных средств, средств частных инвесторов или банков



**Льготный период:**

**до 3х лет** освобождение от уплаты основного долга



**Целевой прирост производительности труда:**

**не менее чем на 10%, 15% и 30%**

по результатам первого, второго и третьего годов соответственно участия предприятия в Национальном проекте по отношению к базовому году, далее прирост к предыдущему году не менее 5%



Необходимо **получить** сертификат АНО ФЦК или **наладить** производственный поток-образец



# Проекты лесной промышленности

## Область применения

Программа предназначена для финансирования проектов по приобретению и (или) модернизации технологического оборудования по обработке древесины промышленными предприятиями.

### Заявитель:



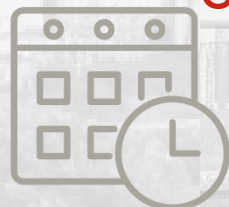
Ведет деятельность по ОКВЭД 16  
Включен в реестр МСП

### Сумма займа:



**20-100** млн руб.

### Срок займа:



**до 3 лет**

## Условия займа



### Процентная ставка:

**3%** годовых при условии приобретения отечественного оборудования на сумму  $\geq 50\%$  суммы займа или при банковской гарантии/поручительстве Корпорации МСП

**5%** при других видах обеспечения



### Софинансирование:

**$\geq 20\%$**  бюджета проекта, в том числе за счет собственных средств, средств частных инвесторов или банков



### Льготный период:

**до 1го года** освобождение от уплаты основного долга



### Целевой объем продаж :

**$\geq 50\%$**  от суммы займа в год, начиная со 2 года серийного производства



### Обеспечение :

**банковская гарантия** на всю сумму займа +%

или

**$\geq 50\%$**  суммы займа – обязательное обеспечение в виде поручительства РГО/гарантии Корпорации МСП, оставшееся обеспечение – согласно стандартам ФРП





# РЕГИОНАЛЬНЫЕ ПРОГРАММЫ ФИНАНСИРОВАНИЯ



# Кластерный проект

## Область применения

Программа направлена на внедрение в производство новой конкурентоспособной и высокотехнологичной продукции гражданского назначения с импортозамещающим потенциалом у участников промышленных кластеров.

### Преимущества:

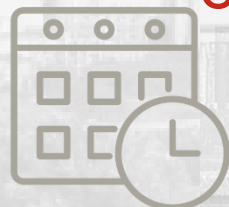
- Снижение документальной нагрузки на Заемщика
- Сокращение времени рассмотрения заявки РФРП
- Доступ к федеральным мерам поддержки после аккредитации кластера
- Развитие текущих кооперационных связей

### Сумма займа:



**5-50** млн руб.

### Срок займа:



**до 3 лет**

## Условия займа



### Процентная ставка:

**0,5\*КС** базовая ставка

**0,4\*КС** при реализации совместного проекта по производству промышленной продукции кластера в целях импортозамещения

**0,3\*КС** при реализации совместного проекта по производству промышленной продукции



### Софинансирование:

**≥ 20%** бюджета проекта, в том числе за счет собственных средств, средств частных инвесторов или банков



### Льготный период:

**до 2х лет** освобождение от уплаты основного долга



### Обеспечение :

**банковская гарантия** на всю сумму займа +%



**Заклучить Соглашение с СОПК**  
(специализированной организацией промышленного кластера)



# Поддержка в условиях санкционных ограничений

## Область применения

Программа предназначена для поддержки приоритетных компаний в условиях санкционных ограничений.

Возможность направлять денежные средства на:

- пополнение оборотных активов
- общехозяйственные расходы
- погашение кредиторской задолженности /просроченной кредиторской задолженности, возникшей до даты предоставления Займа

**Сумма займа:**

**20-100** млн руб.

**Срок займа:**

**до 3 лет**

## Условия займа



**Процентная ставка:**

**0,9\*КС** базовая ставка

**0,8\*КС** при выполнении одного из условий:

- регистрации на портале ГИСП;
- при штатной численности не менее 100 человек;
- не менее 20% высокопроизводительных рабочих мест от общего числа работников.

**0,6\*КС** при выполнении одного из условий:

- при участии в рег./фед. программе повышения производительности труда;
- при банковской гарантии.

**2%** при наличии в штатной численности не менее 20% сотрудников с ограниченными возможностями



**Софинансирование:**

**не требуется**



**Льготный период:**

**до 1,5 года** освобождение от уплаты основного долга





# Проектная ипотека

## Область применения

Программа направлена на строительство, модернизацию, реконструкцию, ремонт или приобретение объектов недвижимого имущества, участвующих в производственной деятельности, и/или приобретение земельных участков для размещения таких объектов, строительство инженерных коммуникаций.

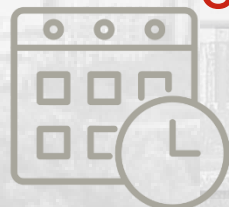
Допускается финансирование на покупку производственного оборудования.

**Сумма займа:**



**20-500 млн руб.**

**Срок займа:**



**до 20 лет**

## Условия займа



**Процентная ставка:**

**5%** базовая ставка

**1%** при выполнении одного из условий:

- отрасль «Машиностроение»;
- создание не менее 500 дополнительных рабочих мест.



**Софинансирование:**

**≥ 20%** бюджета проекта, в том числе за счет собственных средств, средств частных инвесторов или банков



**Льготный период:**

**до 3х лет** освобождение от уплаты основного долга



# Проектное финансирование

## Область применения

Программа направлена на производство конкурентоспособной и высокотехнологичной продукции гражданского назначения с импортозамещающим или экспортным потенциалом на территории Липецкой области.

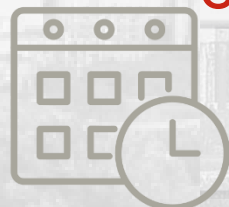
Возможность направлять денежные средства на пополнение оборотных активов, в рамках инвестиционного проекта – в объеме до 20% от суммы займа.

**Сумма займа:**



**20-200** млн руб.

**Срок займа:**



**до 10 лет**

## Условия займа



**Процентная ставка:**

**0,5\*КС** базовая ставка

**0,4\*КС** при выполнении одного из условий:

- регистрации на портале ГИСП;
- при штатной численности не менее 100 человек;
- не менее 20% высокопроизводительных рабочих мест от общего числа работников.

**0,3\*КС** при выполнении одного из условий:

- при участии в рег./фед. программе повышения производительности труда;
- при банковской гарантии.

**2%** при наличии в штатной численности не менее 20% сотрудников с ограниченными возможностями



**Софинансирование:**

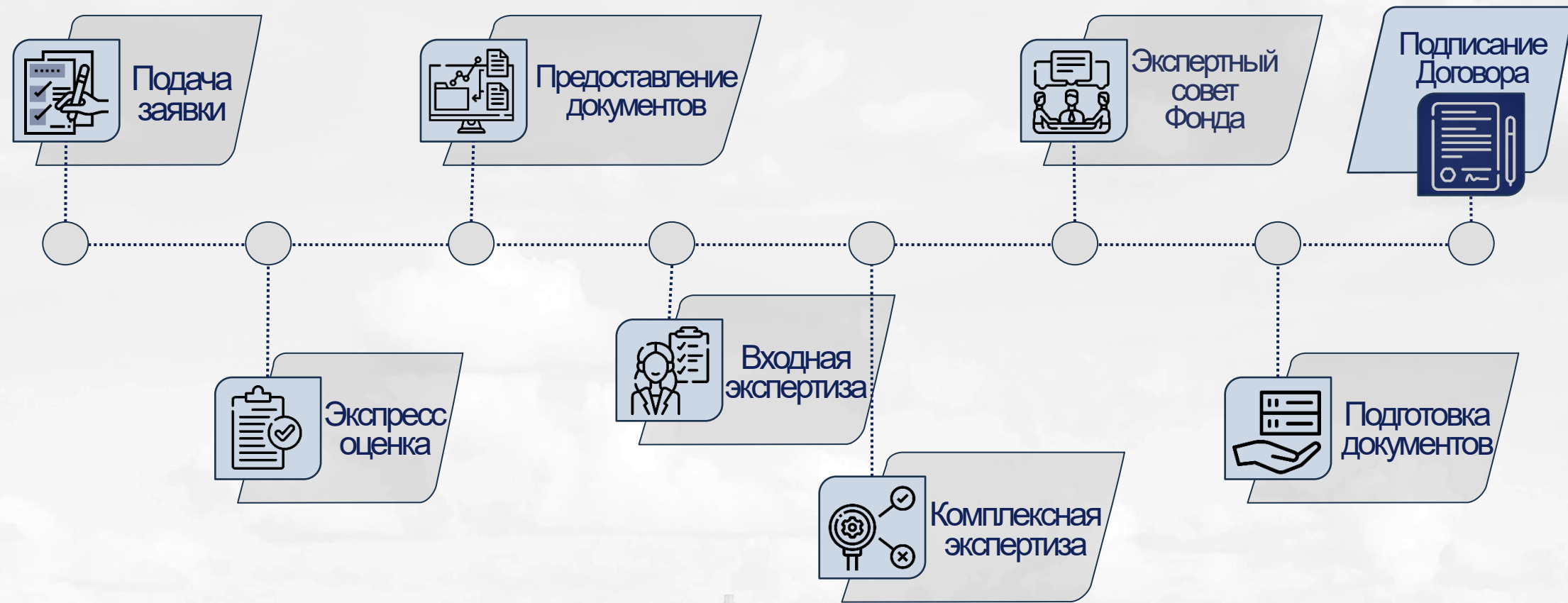
**≥ 20%** бюджета проекта, в том числе за счет собственных средств, средств частных инвесторов или банков



**Льготный период:**

**до 3х лет** освобождение от уплаты основного долга

# ПРОЦЕДУРА РАССМОТРЕНИЯ ЗАЯВКИ:



**4 мес.**

Среднее время получения займа

**3 мес.**

Среднее время заполнения заявки на предприятии

**1 мес.**

Среднее время рассмотрения заявки в Фонде

- ▶ **Что чаще всего затрудняет процедуру рассмотрение заявки?**  
– Формирование структуры залога по сделке



2 0 2 4



**ФОНД РАЗВИТИЯ  
ПРОМЫШЛЕННОСТИ  
ЛИПЕЦКОЙ ОБЛАСТИ**



**Дубинин Владимир Владимирович**

Директор Фонда  
8(980)264-39-36  
dubinin@frplo.ru



**Аносова Светлана Александровна**  
Заместитель директора по кластерам и кооперации

8(950)801-97-72  
anosova@frplo.ru

